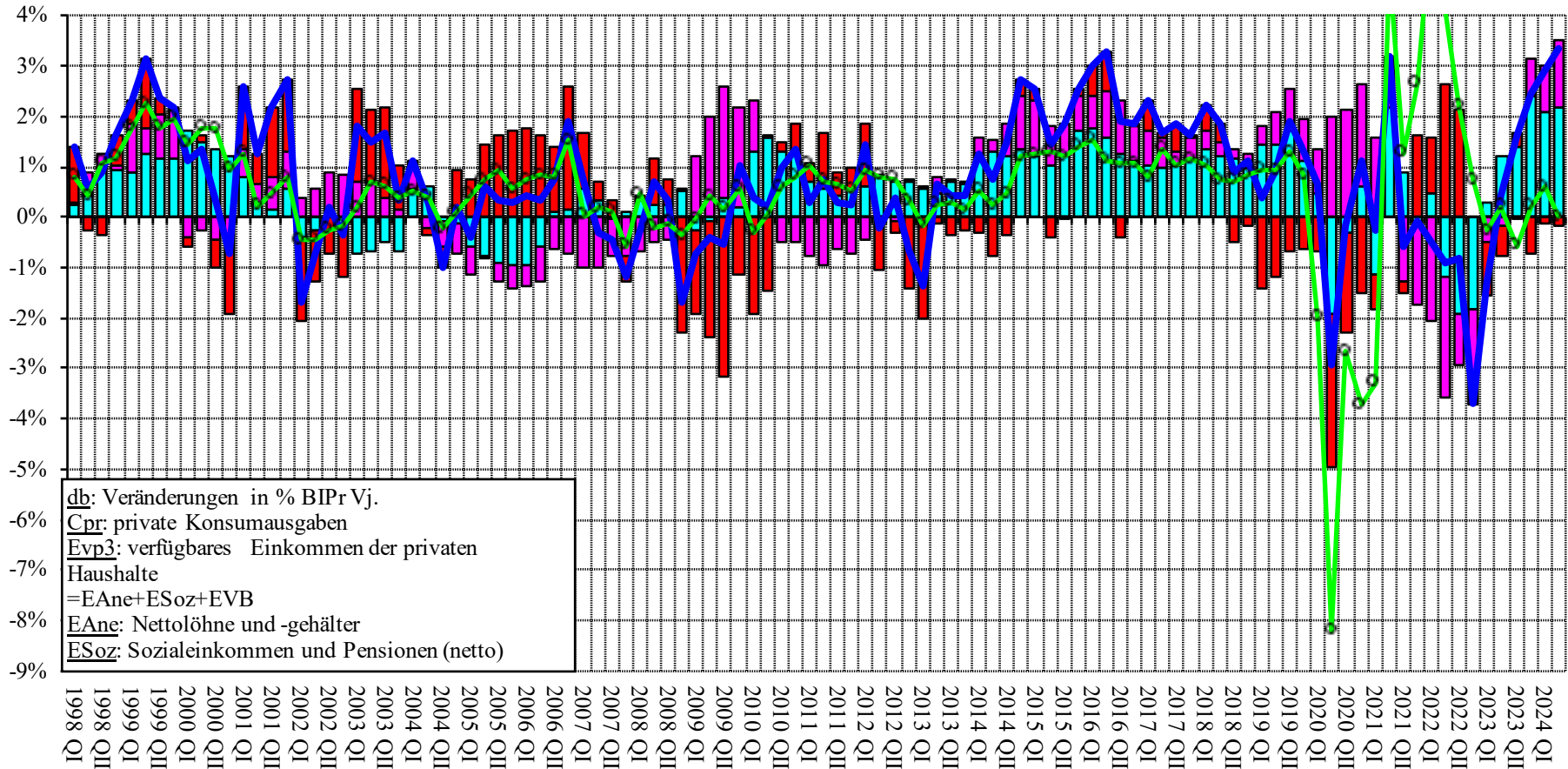
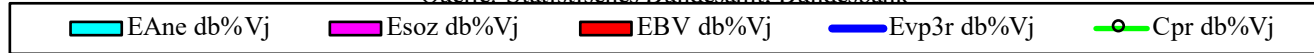


Abb. 4.2b: Einkommen und Konsum der privaten Haushalte in Deutschland - preisbereinigt

saisonbereinigte Quartalsdaten, Einkommen preisber. über Verbraucherpreise, Veränderungen geg. Vj in % BIP Vj.

Quelle: Statistisches Bundesamt, Bundesbank



db: Veränderungen in % BIPr Vj.
 Cpr: private Konsumausgaben
 Evp3: verfügbares Einkommen der privaten Haushalte
 =EAne+ESoz+EBV
 EAne: Nettolöhne und -gehälter
 ESoz: Sozialeinkommen und Pensionen (netto)